



PLACE DE LA GARE, complexe comptant 132 unités réparties sur 7 étages, sis à deux pas du **TRAIN DE BANLIEUE**! En plus des services offerts sur place (ascenseurs, piscine intérieure, salle d'exercice et salle de réception), vous serez à proximité des centres commerciaux et restos renommés de la région! Venez découvrir votre prochaine adresse...

LE 101 : AU REZ-DE-CHAUSSÉE

HALL D'ENTRÉE avec lattes de bois d'ingénierie au sol et penderie double.

SALON ET SALLE À MANGER avec mêmes lattes au sol, corniches décoratives, unité murale de climatisation et **PORTES-JARDIN** donnant sur la **TERRASSE PRIVÉE** en Pavé-Uni « côté cour » (stationnement).

CUISINE avec céramique au sol, innombrables armoires de mélamine au fini « grain de bois », hotte et évier double en acier inoxydable.

CHAMBRE DES MAÎTRES avec lattes, corniches décoratives, penderie WALK-IN et fenestration à guillotine sur la cour.

CHAMBRE SECONDAIRE de même finition avec fenêtre sur la cour également.

SALLE DE BAINS avec céramique, bain romain, douche angulaire et vanité « grain de bois ».

SALLE DE LAVAGE avec céramique, armoires de mélamine, réservoir à eau chaude 60 gallons (2015) et aspirateur central.

AUTRES

Le proprio jouit de l'usage exclusif d'**UN ESPACE DE RANGEMENT** se trouvant au sous-sol et portant le **numéro 122** ainsi que d'**UN ESPACE DE STATIONNEMENT EXTÉRIEUR** portant le **numéro 105**.

AUTRES DÉTAILS IMPORTANTS :

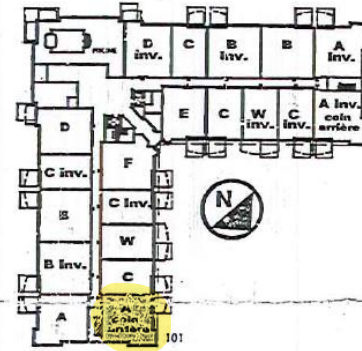
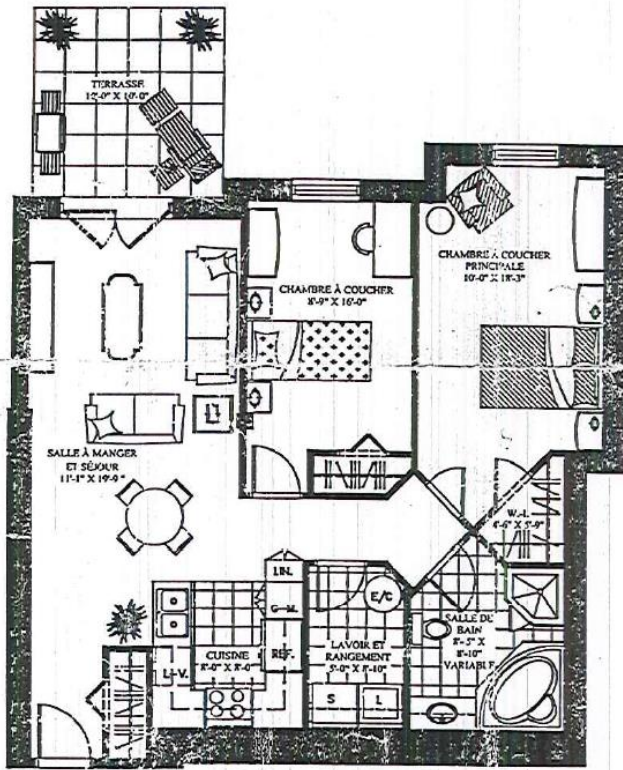
- Structure béton et acier
- 132 unités sur 7 étages
- Bâtiment technologie IP
- Deux (2) ascenseurs « nouvelle technologie »
- Piscine intérieure chauffée (au sel)
- Salle de réception
- Salle d'exercice
- 95 stationnements intérieurs
- Stationnements extérieurs éclairés
- Rangements individuels au niveau du garage
- Aménagement paysager soigné
- Hall d'entrée et espaces communs luxueux
- Système d'interphone et alarme incendie
- Insonorisation de qualité
- Système de caméra de surveillance 24 heures (aire commune)

INCLUSIONS :

Stores; luminaires; lave-vaisselle et hotte « stainless »; unité de climatisation murale; aspirateur central et accessoires; échangeur d'air; réservoir à eau chaude 60 gallons (2015).

NOTES :

- Superficie habitable : 844.96 pc
- Frais de condo : 208.94\$ par mois (01/01 au 31/12/2018).

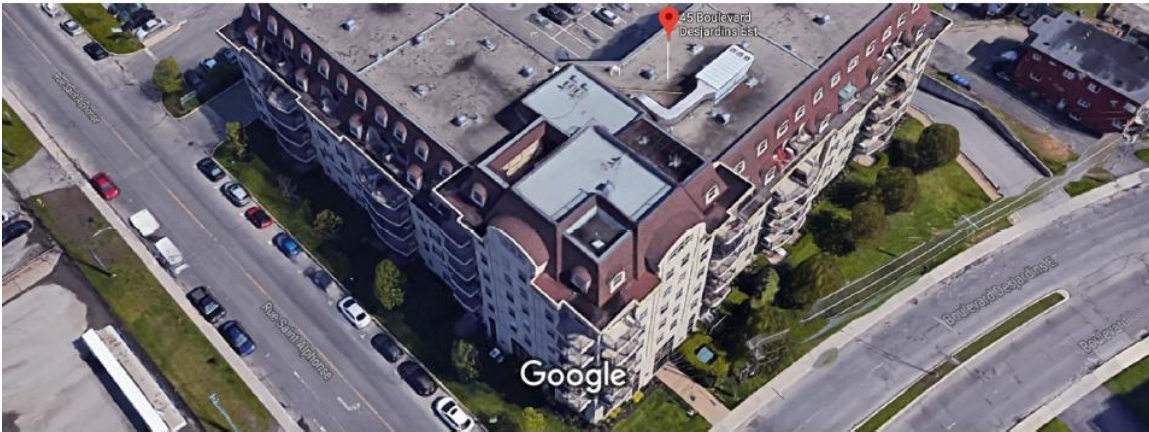


REZ-DE-CHAUSSÉE

SUPERFICIE BRUTE: 980 pi.ca.
 SUPERFICIE TERRASSE: 100 pi.ca.

SUPERFICIE TOTALE: 1080 pi.ca.





Révisé le 27 janvier 2018